

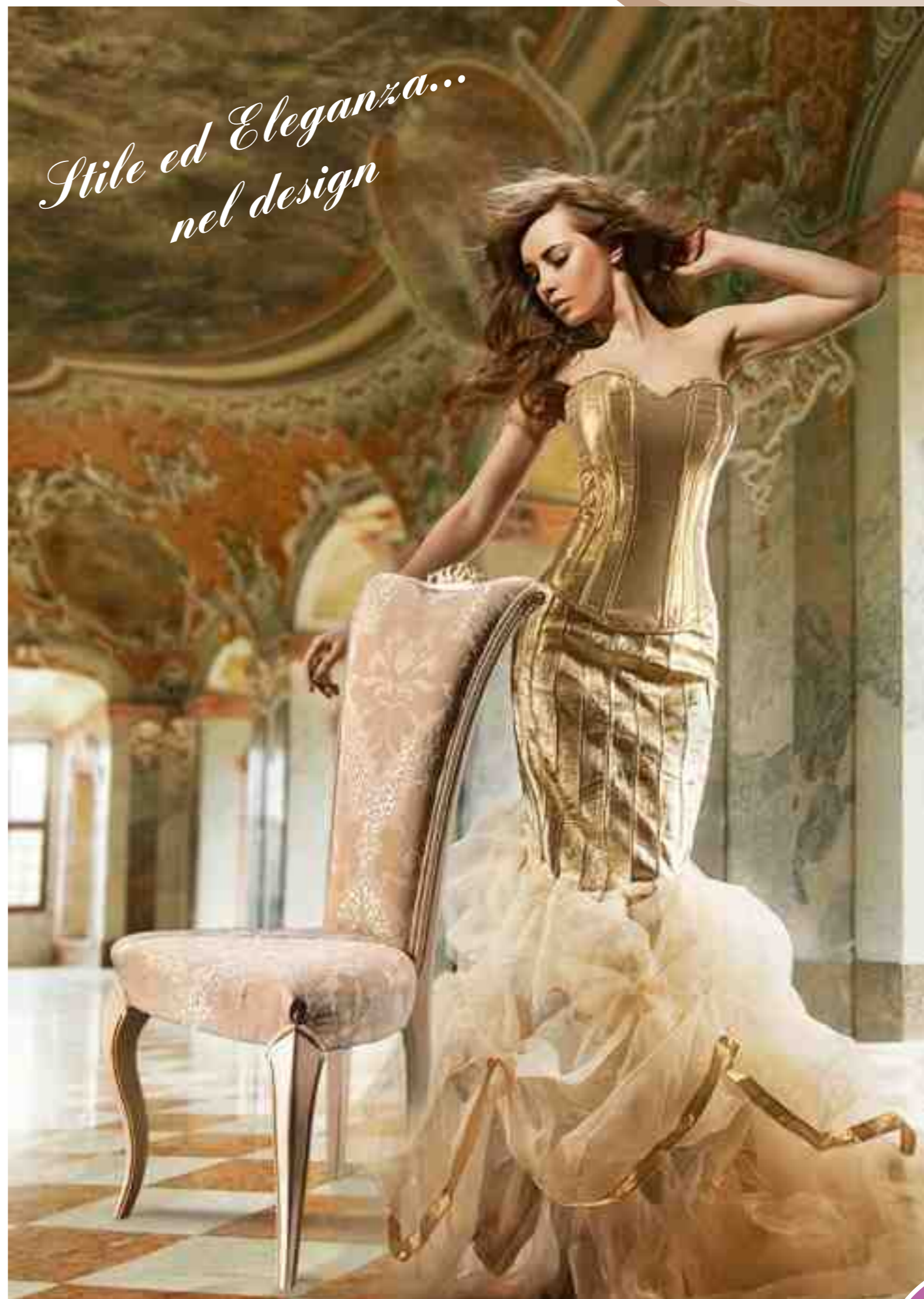
Style & Design

*La tua
immagine
stampata!*

*Se vuoi personalizzare
i nostri prodotti con il
tuo marchio, lo possiamo
stampare sia nei tessuti
oppure inciderlo nel legno.*

*Contattateci e vi daremo
spiegazioni in merito...!!!*

*Queste immagini
sono puramente casuali!
Sono solo rappresentative.*



Indice Collezioni



Girevoli..... pag. 04



Luigi XV..... pag. 12



Barocco..... pag. 45



Luigi XVI pag. 52



Luigi Filippo..... pag. 72



Impero e Country..... pag. 82



Style e Design..... pag. 98



Sgabelli e Panche ... pag. 120



Tavoli e Tavolini.... pag. 134

I colori del legno e delle stoffe di questo catalogo sono puramente indicativi e non potranno essere comparati con il prodotto finale.

L'azienda si riserva la facoltà di variare in qualunque momento dimensioni e tipo di costruzione, nonché, apportare migliorie e varianti, a suo insindacabile giudizio.



Art. 17
Poltrona girevole President
con meccanismo



Art. 5
Poltrona girevole Berger
con meccanismo pesante

Tutte le poltrone con meccanismo sono dotate di:
- pistone a gas per altezza seduta
- piastra inclinabile a molla per lo schienale



Art. 18
Poltrona girevole Carlotta
con meccanismo pesante



Art. 13
Poltrona girevole Quadra
con meccanismo pesante



Art. 24
Poltrona girevole Linda
con meccanismo pesante

*Le poltrone girevoli:
tramite il sistema di regolazione di altezza seduta e di
inclinazione dello schienale, sono adatte alle più svariate
esigenze di comodità e praticità.*

*Questa poltrona con finitura color noce anticato
avente tappezzeria in pelle rifinita capitonè
impresiosisce ancor di più questo prodotto.*

Stile e classe per il tuo ufficio...



mod. Isabel

Art. 25
Poltrona girevole Isabel
con meccanismo pesante



Art. 25/I
Poltrona girevole Isabel
imbottita con meccanismo pesante



Art. 15
Poltrona girevole
stile Veneto

mod. Stile Veneto

I modelli
GIREVOLI
a mezzo piastra
a sfere hanno lo
schienale
ruotante



Art. 16R
Poltrona girevole stile Veneto
con meccanismo



Art. 16R/I
Poltrona girevole stile Veneto
imbottita con meccanismo



mod. Voltaire

Art. 6
Poltrona girevole Voltaire
con meccanismo pesante



mod. Quadra

Art. 8/C
Poltrona girevole Luigi XVI
Quadra con cresta e
meccanismo



Art. 8
Poltrona girevole Luigi XVI
Quadra con meccanismo



Art. 15B
Poltrona girevole stile Veneto
con base mod. Rosetta

Art. 15B/R:
variante con ruote a
richiesta (vedi listino)



Art. 16R/C
Poltrona girevole stile Veneto
coperta con meccanismo

mod. Tre Archi



Art. 10
Poltrona girevole
tre archi bassa



Art. 10R
Poltrona girevole
tre archi bassa
con meccanismo



Art. 10A/R:
variante con ruote a
richiesta (vedi listino)



Art. 10A
Poltrona girevole
tre archi alta

Art. 10A/B
Poltrona girevole
tre archi alta
con base mod. Rosetta



Art. 11R
Poltrona girevole
tre archi alta
con meccanismo

mod. Tre Archi



Art. 11R/C
Poltrona girevole tre archi alta imbottita
con meccanismo



Art. 9R
Poltrona girevole tre archi bassa imbottita
con meccanismo

mod. Luigi XVI Impero



Art. 19
Poltrona girevole
Luigi XVI con cresta



Art. 19R
Poltrona girevole
Luigi XVI con cresta
e meccanismo

mod. Luigi XVI



Art. 20
Poltrona girevole Luigi XVI



Art. 21R
Poltrona girevole Luigi XVI
con meccanismo

mod. Rosetta



Art. 22
Poltrona girevole
Rosetta



Art. 22R
variante meccanismo lusso



Art. 22RE
Poltrona girevole Rosetta
con meccanismo

Art. 22R/R:
variante con ruote nere
a richiesta (vedi listino)

“Si adatta al poco spazio”



Art. 22i
Poltrona girevole Rosina
con arpa

varianti:
le basi possono essere
interscambiate



Art. 23R
Poltrona girevole Rosanna
con ruote

Art. 29
Poltrona girevole Rosetta a birilli
con base stile Veneto



Art. 28
Poltrona girevole Rosetta
a birilli

Art. 28R/R:
variante con ruote nere
a richiesta (vedi listino)



Art. 28RE
Poltrona girevole Rosetta a birilli
con meccanismo



Collezione Luigi XV

Collezione Luigi XV



Art. 1003TO
Tavolo Luigi XV ovale

*U*no stile riconoscibile dalla linea curva con intagli a riccio e fiori.

Le laccature, combinate alla decorazione dei fiori, danno un tocco di eleganza personalizzata nelle sedie e nei capotavola che caratterizzano questo stile.

Nella foto: un tavolo (art. 1003TO - ovale - misura 180x105) con finitura avorio anticato.

Arte e gusto... rendono unico questo stile



Art. 30D
Divano Luigi XV
mod. imbottito



Art. 30B
Poltrona Luigi XV
mod. imbottita



Art. 30B/C
Poltrona Luigi XV cannata

*La Paglia di Vienna...
un gusto che rende più
classico questo stile...*



Art. 31D
Divano Luigi XV
mod. Elisa

mod. Elisa



Art. 31P
Poltrona Luigi XV
mod. Elisa

mod. Berger

stile e
comfort



Art. 705T
Tavolino ovale Fiorino

Art. 32D 3
Divano Luigi XV Berger 3 posti



Art. 32D 2
Divano Luigi XV Berger
2 posti

Art. 32P
Poltrona Luigi XV
Berger



mod. Brianzolo



Art. 130D
Divano Brianzolo basso



Art. 130P
Poltrona Brianzola bassa



mod. Brianzolo



Art. 150D
Divano Brianzolo Style



Art. 150P
Poltrona Brianzola Style



mod. Rossi

Art. 125D
Divano Brianzolo Rossi

Art. 125P
Poltrona Brianzola Rossi



mod. Brianzolo

Art. 140P
Poltrona Brianzola
Ovale bassa

Art. 140D
Divano Brianzolo
Ovale basso



mod. Archetto

Art. 130DA
Divano Brianzolo Archetto

Art. 130PA
Poltrona Brianzola Archetto



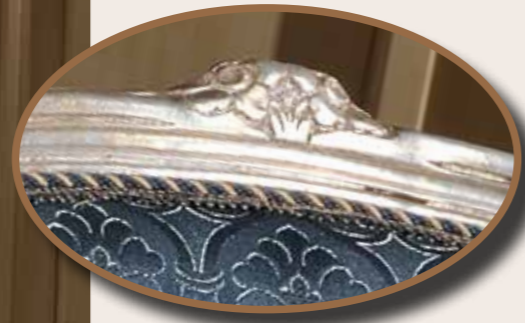
mod. Parigini

Art. 160D
Divano Parigino

Art. 160P
Poltrona Parigina



Art. 40P
Poltrona Pozzetto fiorino



mod. Fiorino

mod. Berger Quadri



Art. 35P
Poltrona Luigi XV
Berger quadra fiorino



Art. 34P
Poltrona Luigi XV
Berger quadra leggera



Art. 40P/C
Poltrona Pozzetto fiorino
con schienale cannato



Art. 36SG
Pouff Luigi XV Berger



Art. 36P
Poltrona Luigi XV
Berger quadra liscia

Disponibilità a richiesta:

divano 2 posti art. 40 D

Qualità e Stile

Coll. Luigi XV

(vedi listino)

VARIANTI

Poltrona gamba liscia **Art. 40/L**

Divano 2 posti gamba liscia **Art. 40/D**



Art. 267S
Sedia Francia
mod. Barocco

Art. 1025/T
Tavolo Francia

Art. 82S/F
Sedia Orchidea
mod. Selvaggia

Varianti nelle pagine seguenti



Art. 267S
Sedia Francia mod. Barocco



mod. Barocco



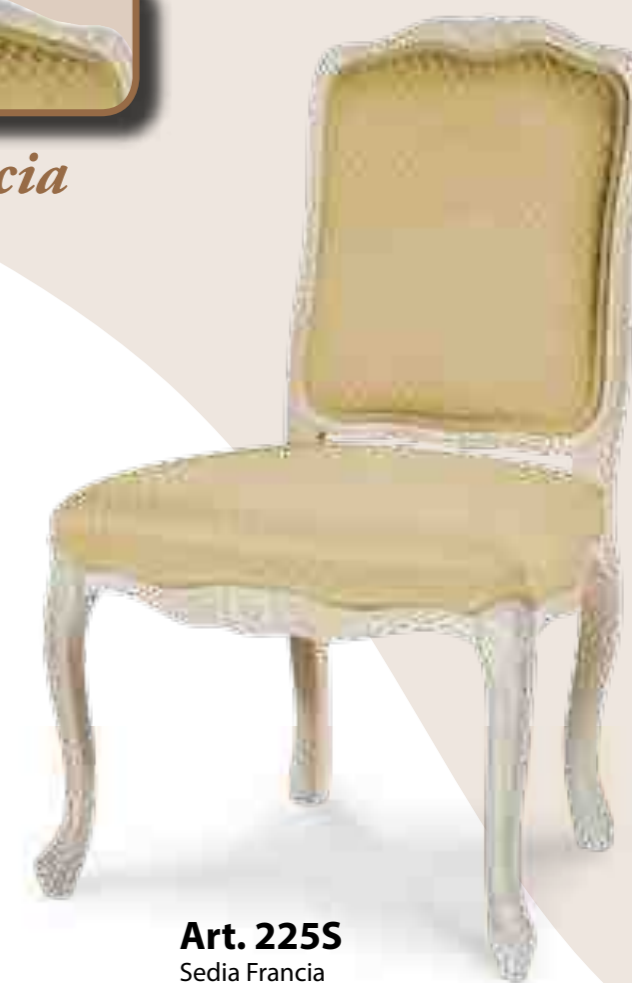
Art. 267C
Capotavola Francia
mod. Barocco



mod. Francia



Art. 225C
Capotavola Francia



Art. 225S
Sedia Francia



mod. Brianzolo



Art. 266C
Capotavola Francia
mod. Brianzolo



Art. 266S
Sedia Francia
mod. Brianzolo



Art. 265C
Capotavola Francia
mod. Arcata



Art. 265S
Sedia Francia
mod. Arcata



Art. 224P
Poltrona Linda



Art. 269C
Capotavola Francia
Mod. Conchiglia



Art. 269S
Sedia Francia
Mod. Conchiglia



Art. 224S
Sedia Linda

Art. 224C
Capotavola Linda



Art. 251P
Poltrona Eurosuite



Art. 254P
Poltrona Eurosuite
arcata



mod. Sara

Art. 221P
Poltrona Sara



Art. 222PF
Poltrona Margot con fiore



Art. 251SG
Pouff Eurosuite
(abbinabile a queste poltrone)



Art. 252P
Poltrona Ginevra



Art. 253P
Poltrona Eurosuite
con fiore



Art. 222PI
Poltrona Margot
imbottita

mod. Margot



Art. 222SG
Pouff Margot

Art. 222P
Poltrona Margot

mod. *Brianzoli*



Art. 1425T
Tavolo tondo

Art. 112S
Sedia Mara arpa con fiore

Art. 131SG
Sgabelllo Brianzolo grande



Art. 101SI
Sedia Mara impilabile



Art. 109C/Style
Capotavola Brianzolo ovale Style

I modelli Brianzoli

Riconoscibili dagli intagli a forma di **boccoli di rose** con foglie incise nel legno assieme alle finiture **foglia oro e argento** valorizzano lo stile Luigi XV.

... rendendolo unico e prezioso...



mod. Mara



Art. 101C
Capotavola Mara



Art. 101S
Sedia Mara



Art. 101CA/L
Capotavola Mara liscio



Art. 101SA/L
Sedia Mara liscia

mod. Arcati

In questa foto
la canna sullo
schienale è
solo figurativa.
Può essere
realizzata su
qualsiasi altro
schienale.
(VEDI LISTINO)



Art. 101S/F
Sedia Mara
con schienale e
seduta cannata



Art. 101C/F
Capotavola Mara
con schienale e seduta cannata



Art. 101CA
Capotavola Mara arcato



Art. 101SA
Sedia Mara arcata



Art. 109C
Capotavola Brianzolo
ovale

mod. Brianzolo



Art. 109S
Sedia Brianzolo
ovale



Art. 120C
Capotavola Brianzolo Nadia

mod. Nadia

Lo schienale
rivestito in canna
(il prezzo è a parte)



Art. 120S
Sedia Brianzolo Nadia

BABY



mod. Mignon

Art. 540
Poltrona Parigi
Mignon

mod. Bar Fiorino

VARIANTI:
GAMMA COMPLETA
degli sgabelli
DA PAG. 120



Art. 100SG/B
Sgabello bar Fiorino



Art. 101SG/B
Sgabello bar Fiorino
liscio



mod. Parigini



Art. 160C
Capotavola Parigino



Art. 160S
Sedia Parigina

Art. 2020C
Consolle

Art. 2020S
Specchiera

Art. 110S
Sedia Mara
foglia

Art. 82C/F
Capotavola Orchidea
mod. Selvaggia

Art. 1415T
Tavolo tondo

Art. 82C
Capotavola
Orchidea

Una collezione nella quale gli intagli a forma di foglie, incise nel legno, delineano un gusto più sobrio.

Il tavolo rotondo, caratterizzato da un gambone a foglia con piano da 120 cm ed allunga da 40 cm, fornisce la possibilità di utilizzare due gamboni arrivando così ad una lunghezza di 240 cm.

Intagli decorazioni e laccature... un gusto unico



Art. 60S
Sedia Margareth



mod. Margareth



Art. 60C
Capotavola Margareth

mod. Veronica

Variante:
Art. 227S sedia Veronica
senza crociera
(vedi listino)



Art. 226S
Sedia Veronica



Art. 226C
Capotavola Veronica



Art. 62S
Sedia Margareth con cava



Art. 61C
Capotavola Margareth
imbottito



Art. 61S
Sedia Margareth
imbottita



Art. 226SI
Sedia Veronica mod. imbottito



Art. 228C
Capotavola Veronica
bracciolo Barocco



mod. Orchidea
Imbottita



mod. Mara
a foglia





Art. 2003 SP
Specchio



Art. 1426T
Tavolo con piatto Edera



Art. 230PA
Panca modello Natascia
2 posti



Art. 2020S
Specchiera



Art. 2020C
Consolle



Art. 230TAV/V
Tavolino Natascia a vetro

Il Rococò,
uno stile nato tra il Luigi XV ed il Barocco
non può mancare nelle nostre collezioni.
I modelli Natascia sono caratterizzati da particolari
lavorazioni profonde e da spessori più accentuati rispetto
alla collezione Luigi XV (Brianzoli - Parigini).
Le decorazioni fiorentine evidenziano maggiormente le
lavorazioni, adatte ad un gusto per un arredamento importante.

uno stile aggressivo...



Collezione Veronica
mod. Natascia



Art. 230S
Sedia Veronica
mod. Natascia



Art. 268C
Capotavola Francia
mod. Natascia



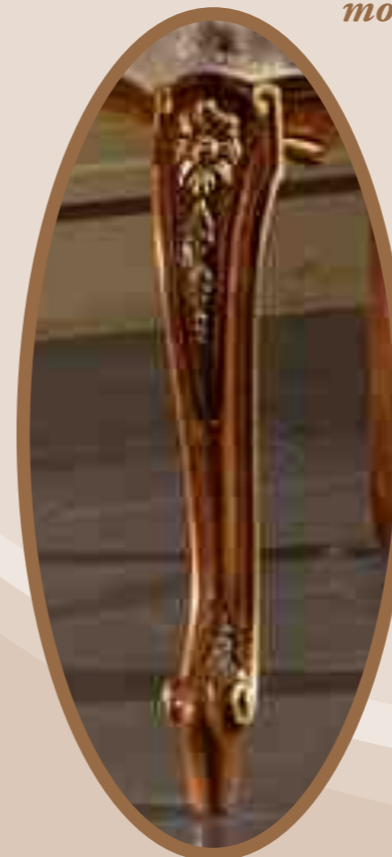
Collezione Francia



Art. 230C
Capotavola Veronica
mod. Natascia



mod. Natascia



Art. 268S
Sedia Francia
mod. Natascia

Uno stile deciso ed inedito

mod. a foglia



Art. 1405/T
Tavolo tondo piano liscio
con 3 gambe



Art. 110S
Vedi pag. 37



Art. 83S/F
Sedia Arco con Foglia

*Tavolo con varianti:
vedi il listino*

Il Rococò

Uno stile dalle lavorazioni profonde a forma di riccio e grandi foglie che assieme alle decorazioni foglia oro identificano questo stile...

Adatto ad un gusto profondo...



mod. Epoca

Art. 191S
Sedia Epoca

Art. 191C
Capotavola Epoca

Anteprima Barocco

Qualità e Stile
Coll. Barocco



mod. Traforati

Art. 455C
Capotavola traforato

Art. 455S
Sedia traforata

Collezione Barocco



IL BAROCCO

Una poltrona (art. 36/31) laccata foglia argento con particolari in foglia rame tappezzata da velluto rigato.

Un tavolino (art. 36/51) laccato oro porpora.

Due specchiere, la più grande laccata foglia argento (art. 2002SP - mis. 200x90) e la più piccola laccata foglia argento con sfumature in oro (art. 2003SP - mis. 74x97) a testimoniare come questo stile sia caratterizzato da lavorazioni uniche ed impegnative.

Uno stile forte per un gusto...

Collezione Barocco

mod. Ketty



Art. 36/31
Poltrona mod. Ketty



Art. 36/51
Tavolino mod. Ketty
da 103 x 72

Art. 2002SP
Specchiera
grande Barocco



Art. 2003SP
Specchiera piccola
Barocco



Qualità e Stile

Coll. Barocco e
Coll. Specchiere



Art. 68/11
Divano 3 posti mod. Tatiana

Art. 68/31
Poltrona mod. Tatiana

Art. 13/52
Tavolino Barocco
da 70 x 70

Art. 13/51
Tavolino Barocco
da 113 x 65

Art. 68/21
Divano 2 posti mod. Tatiana

Qualità e Stile
Coll. Barocco

i Complementi

*Un'idea in più
al servizio
dell'arredare*



Art. 1150TES
Testata letto

Art. 1180A
Attaccapanni

Art. 704T
Tavolino Luigi XV
tondo da Ø 60

Art. 230PA
Panca mod. Natascia 2 posti



Art. 155 DOR
Dormeuse

Qualità e Stile



Art. 1160TES
Testata letto



Art. 1170TES
Testata letto

Collezione Luigi XVI

Uno stile semplice,
riconoscibile dalle caratteristiche
delle gambe tornite scanalate
con fiorellino e dalle lavorazioni
scorniciate, dando un'impronta
elegante ad uno stile originale.
Le laccature e i tessuti si adattano
a vari gusti e determinano
l'ambiente...

moderno

o classico

Art. 1001T
Tavolo tondo

*Uno stile adatto a
più ambienti...*

...anche moderni...



Art. 300D
Divano Luigi XVI imperiale tondo liscio

mod. Imperiale



Art. 300P
Poltrona Luigi XVI imperiale tonda liscia



Art. 90P
Poltrona Luigi XVI

mod. Luigi XVI ovali



Art. 90D
Divano Luigi XVI



Art. 90S
Sedia Luigi XVI



Art. 90S/I
Sedia Luigi XVI impilabile



Art. 90S/F
Sedia Luigi XVI
c/schienale e seduta cannata

Art. 90P/F
Poltrona Luigi XVI
c/schienale e seduta cannata

Si ricorda che la **paglia di Vienna** si adatta tantissimo a questi modelli e la si può mettere su gran parte degli schienali.
Vai a pag. 23 del listino



Art. 90F
Sedia Luigi XVI
con schienale cannato
seduta cannata
archetto a rinforzo ad "U"

Si ricorda che:
il rinforzo ad U
si può mettere su
gran parte delle
sedie o capotavola.
Vai a pag. 23 del listino



Art. 90S/R
Sedia Luigi XVI
con rinforzo



Art. 2005SP
Specchiera Ovale Heden

Art. 90PA
Panca Luigi XVI

Art. 850/T
Tavolo tondo
con gambone centrale

Stile Luigi XVI

Nell'arredamento risalta il tavolo con gambone a boccia centrale e con basamento ribassato, assieme alle varie tipologie di sedie, panche, ecc.. Questa combinazione, unita alle finiture color burro, i particolari foglia oro ed argento ed i tessuti intonati, personalizzano nel miglior modo possibile questa tipologia di ambiente.

I laccati

unicità e bellezza senza tempo...



Art. 562
Pouff tondo Luigi XVI



Art. 90S/C
Sedia Luigi XVI
liscia con cresta



Art. 20SG/B
Sgabellone bar Luigi XVI
girevole



Art. 90T
Sedia Luigi XVI tre archi



Art. 90P/C
Poltrona Luigi XVI liscia
con cresta



mod. Ovali



Art. 90S/C
Sedia Luigi XVI liscia
con cresta



Art. 90SG/C
Sgabello bar Luigi XVI
con cresta

Altezza seduta: 71 cm
(Variante: 65 cm)



Art. 90SG/T
Sgabello bar
Luigi XVI tre archi



Art. 90SG/BA
Sgabello bar
Luigi XVI America

Altezza seduta: 71 cm
(Variante: 61 cm)

mod. Tre Archi



Art. 90TC
Capotavola Luigi XVI
tre archi



Art. 90T
Sedia Luigi XVI
tre archi

BABY



Art. 530
Poltrona Luigi XVI
mignon

VARIANTI
SGABELLI BAR
DA PAG. 120



Art. 90SG/BT
Sgabello bar Luigi XVI tondo



Art. 90SG/B
Sgabello bar Luigi XVI
Altezza seduta: 71 cm
(Variante: 65 cm)

mod. Quadri



Art. 106DF
Divano Luigi XVI quadro imperiale con foglia

mod. Imperiale quadro



Art. 106SG
Pouff Luigi XVI rettangolare

Art. 106PF
Poltrona Luigi XVI Quadra Imperiale con foglia



Art. 106PL/A
Poltrona Luigi XVI quadra imperiale arcata liscia



mod. Imperiale arcata



Art. 115P
Poltrona Luigi XVI Berger



variante listino
art. 106 DL/106PL



Art. 106PF/C
Poltrona Luigi XVI Quadra Imperiale con foglia e crestina



Art. 106DF/C
Divano Luigi XVI Quadro Imperiale con foglia e crestina



La passione in ogni dettaglio...



Art. 103P/C
Poltrona Luigi XVI quadra
con crestina

Art. 103S/C
Sedia Luigi XVI quadra
con crestina



Art. 103D
Divano Luigi XVI
quadro



Art. 103P
Poltrona Luigi XVI
quadra



Art. 103S
Sedia Luigi XVI quadra



Art. 104S
Sedia Luigi XVI
quadra arcata con fiore



Art. 103D/C
Divano Luigi XVI quadro con crestine



Art. 103S/CANNA
Sedia Luigi XVI quadra con
schienale e seduta cannata



Art. 104D
Divano Luigi XVI
quadro arcato con fiore



Art. 104P
Poltrona Luigi XVI
quadra arcata con fiore



mod. Arcata Liscia

Art. 104PL
Poltrona Luigi XVI quadra
arcata liscia



Art. 104SL
Sedia Luigi XVI
quadra arcata liscia



mod. Isabel

Art. 321C
Capotavola Isabel
intrecciato



Art. 321S
Sedia Isabel
intrecciata



mod. Brigitte

Art. 310P
Poltrona Brigitte
quadra



Art. 310S
Sedia Brigitte
quadra



Art. 320C
Capotavola Isabel



Art. 320S
Sedia Isabel



Art. 322S
Sedia Isabella

Art. 322C
Capotavola Isabella



Art. 1002TL
Tavolo tondo da Ø120
intrecciato con gamba Luigi XVI



Art. 350
Poltrona Pozzetto
Luigi XVI



Art. 350/C
Poltrona Pozzetto
Luigi XVI cannata

Luigi XVI intrecciati

Una collezione ricca di intagli scolpiti a mano. Nelle parti scorniciate, con aggiunta su alcuni modelli di una particolare (crestina), rendono più smagliante ed importante la linea tradizionale della collezione, come evidenziano le immagini seguenti.

La mano che diventa arte nel legno...





Art. 102DC
Divano Luigi XVI
Intrecciato c/cresta



mod. Intrecciati



Art. 102PC
Poltrona Luigi XVI
Intrecciata c/cresta



Art. 102D
Divano Luigi XVI
Intrecciato



Art. 102P
Poltrona Luigi XVI
Intrecciata

mod. Gamba Prestige



Art. 102SC/P
Sedia Luigi XVI
Intrecciata c/cresta e gamba
mod. Prestige



Art. 102SC
Sedia Luigi XVI
Intrecciata c/cresta



Art. 102S
Sedia Luigi XVI
Intrecciata

mod. Intrecciati

*Unicità e
valore nel tempo...*



Art. 301P
Poltrona Luigi XVI
Imperiale tonda intrecciata



Art. 301D
Divano Luigi XVI
Imperiale tondo intrecciato

a Bottone



Art. 104PLI
Poltrona Luigi XVI
quadra arcata intrecciata



Art. 104SLI
Sedia Luigi XVI
quadra arcata intrecciata



mod. Luigi XVI
a Bottone



Art. 103S/B
Sedia Luigi XVI
quadra con bottone

mod. Intrecciati



Art. 105P
Poltrona Luigi XVI
quadra intrecciata



Art. 105S
Sedia Luigi XVI
quadra intrecciata



Art. 102S/B
Sedia Luigi XVI
Napoleone con bottone



Collezione Luigi Filippo



Art. 175P
Poltrona Filippona

IL LUIGI FILIPPO

*Una collezione di stile meno impegnativa,
con forme semplici ed adattabili a molte esigenze.
Lo testimonia questa poltrona che presenta coloritura
noce con sfumatura in oro antico;
la tappezzeria in velluto lavorato dona maggior gusto e
comodità al prodotto stesso.*

nella stanza di ricevimento... un'idea

Collezione Luigi Filippo



*Disponibilità
divano a 2 e a 3 posti
a richiesta sui modelli
175P - 177P*



Art. 177P
Poltrona Filippona
con foglia



Art. 172P
Poltrona Voltaire



Art. 173P
Poltrona Voltaire
modello imbottito



Art. 170D
Divano 800 liscio



Art. 170P
Poltrona 800 liscia



Art. 180P
Poltrona cresta



Art. 340
Poltrona Pozzetto liscia



Art. 130AB
Poltrona Arcata bassa



Art. 450C
Capotavola Veneziano



Art. 450S
Sedia Veneziana



Art. 470C
Capotavola Filippina



Art. 470S
Sedia Filippina



mod. Filippo
Tre archi

Art. 210C
Capotavola Filippo
tre archi



Art. 210S
Sedia Filippo tre archi



mod. Filippo
Liscio

Art. 250S
Sedia Filippo liscia



Art. 250C
Capotavola Filippo
liscio



Art. 219S
Sedia Verona
ondina

mod. Verona



Art. 220S
Sedia Verona



Art. 96C
Capotavola Rosa ovale



BABY

Art. 500
Sedia 800
mignon

Collezione Luigi Filippo



Art. 96S
Sedia Rosa ovale



mod. Filippo
Ovale

Art. 240C
Capotavola Filippo
ovale



Art. 240S
Sedia Filippo ovale



Art. 95S
Sedia Rosa



Art. 355P
Poltrona Zimmer



Art. 200S
Sedia Impero
intagliata



Art. 200S/F
Sedia Impero
intagliata con seduta cannata

mod. Cantù



Art. 190S
Sedia Cantù



Art. 190S/C
Sedia Cantù
schienale cannato



Art. 190S/CS
Sedia Cantù
schienale e seduta
cannata



Art. 91S/T
Sedia Napoleone
gambe tornite

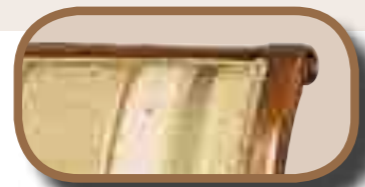


Art. 92S
Sedia Napoleone
tre archi

Un'idea per la tua stanza...



Art. 84C
Capotavola Souvrette



mod. Souvrette



Art. 84S
Sedia Souvrette



Art. 84CI
Capotavola Souvrette
modello imbottito



Art. 84SI
Sedia Souvrette
modello imbottita

mod. Souvrette

Collezione Luigi Filippo



Art. 84S/2
Sedia Souvrette
imbottita intera

il Classico...

Come tessuto e imbottitura

possono cambiare gusto nell'arredamento...



Art. 1010T
Tavolo Impero

Il tavolo di questa composizione è laccato a pennello e rifinito con filetti color ciliegio.

(art. 1010T - rettangolare misura da 320 x 110 con allunghe laterali da cm 60, a richiesta con porta allunghe)

Le sedie con schienale in paglia fine, presente davanti e dietro, avente seduta con fondino cannato, sono completate da un comodo cuscino in tessuto bianco (lavabile). I capotavola, invece, si differenziano per la seduta imbottita su fondino.

Collezione Stile Impero

Varie forme di prodotto con caratteristiche di semplicità.

*Un'idea
d'arredamento...*



Art. 80SI/C
Particolare sedia



*mod. Marilyn
a stecche*



Art. 80C
Capotavola Marilyn
con stecche



Art. 80S
Sedia Marilyn
con stecche

*mod. Marilyn
imbottiti*



Art. 80CI
Capotavola Marilyn
imbottito



Art. 80SI
Sedia Marilyn
imbottita

*mod. Marilyn
a Rombo*



Art. 81C
Capotavola Marilyn
a rombo



Art. 81S
Sedia Marilyn
a rombo

*mod. Marilyn
cannati*



Art. 80CI/C
Capotavola Marilyn
con schienale cannato



Art. 80SI/C
Sedia Marilyn
con schienale
e seduta cannata



Art. 70C
Capotavola Venus



mod. Venus



Art. 70S
Sedia Venus



Art. 79C/I
Capotavola Saturno
modello Imbottito

Art. 79S/I
Sedia Saturno
modello Imbottita



Art. 910S
Sedia Cross



Art. 84S/N
Sedia Souvrette
gamba impero



Art. 79S
Sedia Saturno

Art. 79C
Capotavola Saturno

mod. Arco



Art. 83S
Sedia Arco



Art. 83S/B
Sedia Arco con Bottone

mod. Napoleone



Art. 91C
Capotavola Napoleone



Art. 91S
Sedia Napoleone



Art. 83S/I
Sedia Arco modello imbottita



Art. 91S/I
Sedia Napoleone imbottita



Art. 384S
Sedia Carolina

Art. 384C
Capotavola Carolina

mod. Carolina

mod. Vittoria

mod. Vittoria



Art. 85C/A
Capotavola Vittoria
aperto



Art. 85S/A
Sedia Vittoria
aperta



Art. 85C/R
Capotavola Vittoria imbottito
modello Rondinella



Art. 85S/R
Sedia Vittoria imbottita
modello Rondinella



Art. 85C
Capotavola Vittoria
imbottito



Art. 85S
Sedia Vittoria
imbottita



Art. 85S/D
Sedia Vittoria imbottita
con cimasa dritta

*Questo modello
(con cimasa dritta)
è disponibile anche in
versione capotavola
(vedi art. 85C/D)*



*Uno stile deciso
ed inedito*

Collezione Country

Collezione Country



Art. 410C
Capotavola Country



Art. 410S
Sedia Country

VARIANTI:
FONDINO MASSICCIO
O PAGLIA FINE
(montato all'interno)



Art. 415S
Sedia Country
con stecche

*Questo modello
è disponibile anche in
versione capotavola 415C
(vedi Art. 410C sopra)*



STILE COUNTRY

Uno stile deciso ed inedito che si identifica con finiture patinate ed a cera creando un perfetto connubio tra passato e presente.

Il tavolo rettangolare (art. 410T misura 170x90 con 2 allunghe laterali da 40 cm) presenta una finitura di colore chiaro e patinato.

Le sedie ed i capotavola si differenziano, oltre che per la coloritura, anche per la tappezzeria in pelle o lo schienale in canna fine.



Art. 400T
Tavolo Lilly
misura 170 x 90
con 2 allunghe da 40 cm



Art. 400C
Capotavola Lilly



Art. 400S
Sedia Lilly



Art. 435S
Sedia Montanara
con fondino paglia



Art. 1191/DON
Dondolo rustico
con sedile in paglia



Art. 1190/DON
Dondolo



Art. 425S
Sedia Spiga
con fondino paglia



Art. 426S
Sedia Spiga leggera
con fondino paglia

Style & Design
mod. Venere a spillo



Art. 65TAV
Tavolino Venere con vetro appoggiato



Art. 65T
Tavolo Venere
con basamento laccato foglia oro
e vetro appoggiato con decoro

STILE VENERE

Una serie di modelli rivisti e creati con una dimensione futuristica, nata negli anni DUEMILA ed ancora oggi adatte a mercati emergenti.

Uno stile nel design...

LE FORME e le misure ingigantite ed i colori SFARZOSI, si differenziano dalla tradizione dei nostri gusti. Un affronto allo STILE TRADIZIONALE come testimoniano le immagini che seguono.



Art. 2001SP
Specchiera Venere da 200 x 90 cm



Art. 65T/V
Tavolo Venere
Variante con gambe attaccate su vetro



Art. 65C
Capotavola Venere
a spillo

*mod. Venere
quadro a spillo*



Art. 65S
Sedia Venere
a spillo



Art. 65TAV
Tavolino Venere
Variante con gambe attaccate su vetro



Art. 64S
Sedia Venere
a giorno

*Questo modello
è disponibile anche in
versione capotavola
Art. 64C
Capotavola Venere
a giorno*

VARIANTE CRESTA



Art. 72S/C

Sedia Venere quadra a spillo con cresta



Art. 72C

Capotavola Venere quadro a spillo



Art. 72S

Sedia Venere quadra a spillo



mod. Venere a boccia

Art. 66TO

Tavolo Venere ovale a boccia

Modelli a Bottone



Art. 76S

Sedia Venere quadra a bottone con gamba tornita



Art. 76C

Capotavola Venere quadro a bottone con gamba tornita

Una modellistica che si differenzia dalla forma delle gambe a boccia.



Art. 66C

Capotavola Venere a boccia



Art. 66S

Sedia Venere a boccia



Art. 68T
Tavolo Venere
gamba Barocco



Art. 68C
Capotavola Venere
Barocco



Art. 68S
Sedia Venere
Barocco



Art. 276S
Sedia 700
Barocchetta



Art. 68PA
Panca Venere
Barocco



VARIANTE
cresta a richiesta



Art. 71C
Capotavola Venere
quadro Barocco



Art. 77S
Sedia Venere
quadra Barocco con cresta

mod. Heden Barocco



Art. 381C
Capotavola Heden
modello Barocco



Art. 381S
Sedia Heden
modello Barocco

mod. Heden



Art. 380C
Capotavola Heden

mod. Eva con cresta



Art. 371S
Sedia Eva con cresta



Art. 380SG
Pouff Heden



Art. 380S
Sedia Heden



mod. *Venere Barocchetto*
con foglia

Art. 69T
Tavolo Venere
gamba Barocco con foglia



Art. 74C
Capotavola Venere
quadro Barocco
con foglia



Art. 74S
Sedia Venere
quadra Barocco
con foglia



VARIANTE
cresta grande Art. 69S/C



Art. 69C
Capotavola Venere
Barocco con foglia



Art. 69S
Sedia Venere
Barocco con foglia



Art. 78C
Capotavola Venere
quadro con cresta
e gamba a foglia



Art. 78S
Sedia Venere
quadra con cresta
e gamba a foglia

mod. Elisabeth



Art. 63S/C
Sedia Elisabeth
con cresta



Art. 68S/C
Sedia Venere Barocco
con cresta grande

mod. Venere



*Come l'aggiunta della cresta rende
aggressiva, importante e sfarziosa
una sedia...
rendendola unica*



Art. 63S
Sedia Elisabeth



Art. 94S
Sedia Napoleone
gamba a spillo

Il Decò

La forma aggressiva delle sagome, la semplicità dei colori e i tessuti che lasciano poco spazio al legno, proiettano questa collezione, verso un gusto più stilizzato e moderno.

Style & Design

mod. Decò
a sciabola



Art. 2010SP
Specchiera Decò



Art. 1300T/A
Tavolo Decò
misura: 180 x 100 + 2 allunghe da 45 cm
in un lato



Art. 67PA
Panca Venere a sciabola



Art. 1320 TAV
Tavolino Decò piccolo



Art. 1310TAV
Tavolino Decò



Art. 93S
Sedia Napoleone
Decò

Collezione Venere



Art. 67S/C
Sedia Venere
a sciabola con cresta



mod. *Decò*
a sciabola

Questi modelli
sono disponibili
anche in
versione
capotavola
(vedi pag 107)



Art. 67S
Sedia Venere
a sciabola

gli *Scorniciati*
con gambe a sciabola

Style & Design



Art. 372S
Sedia Eva
scorniciata a sciabola



Art. 93S
Sedia Napoleone Decò



Art. 73S/I
Sedia Venere quadra
a sciabola imbottita



Art. 75S
Sedia Venere quadra
con bottone a sciabola



Art. 275S
Sedia 700 Decò



Art. 82S/R
Sedia Orchidea
mod. Rondinella



Art. 264S
Sedia Francia Decò

*IL DECÒ...
L'IMBOTTITO*



Art. 390P
Poltrona Decò

Art. 390SG
Pouff Decò

Style & Design



Art. 223P
Poltrona America



Art. 392P
Pozzetto Decò



Art. 393P
Poltroncina La Nonnina



Art. 394P
Poltrona Decò grande
modello Francesca

*Eleganza
e comfort
nel tempo*



Art. 391SG
Pouff Decò con
cassetto

*Collezione
Sgabelli e
panche*

gli Sgabelli Bar

*Un'idea nuova
su una stanza
grande...
dove il di più
ci può stare!*



Art. 20SG/B
Sgabellone Bar Luigi XVI



Art. 860TAV
Tavolino tondo con gambone centrale



Art. 91PA
Panca Napoleone



Art. 91SG
Pouff Napoleone

mod. *Girevoli*



Art. 299SG/B
Sgabello bar girevole
cipendal con base modello Isabel



Art. 296SG/B
Sgabello bar girevole Isabel

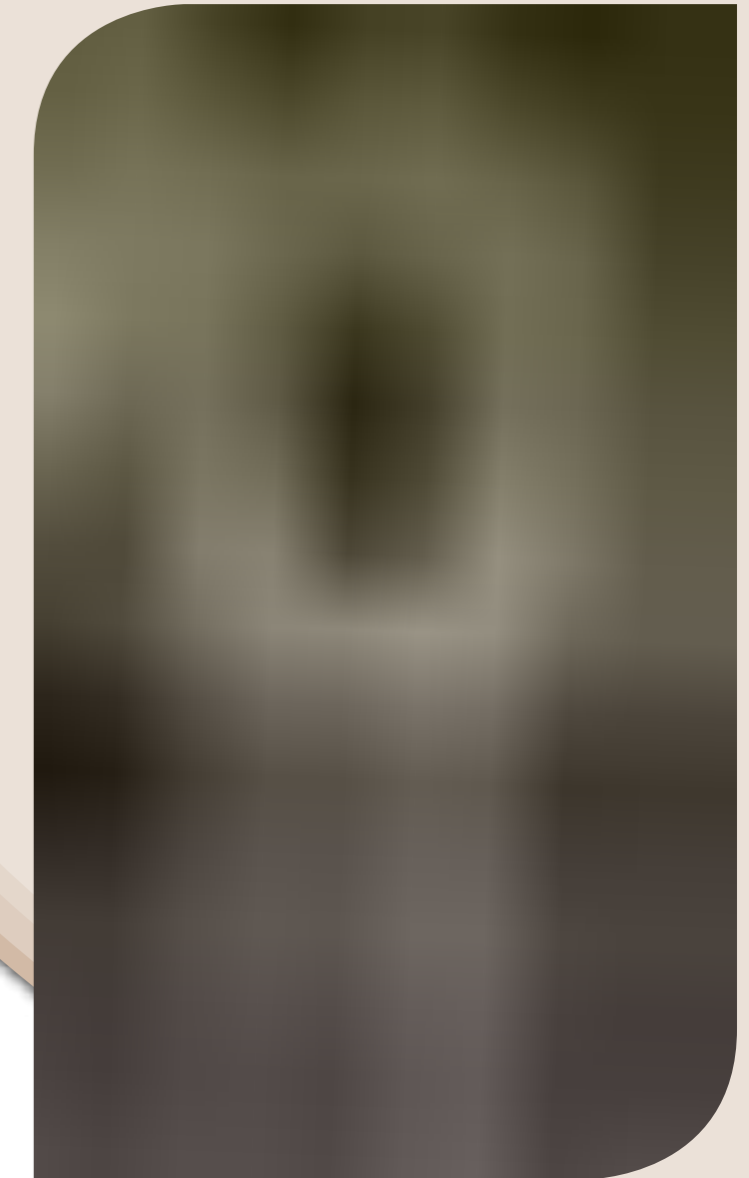
mod. *Girevoli*



Art. 293SG/B
Sgabello bar girevole
cipendal con decoro



Art. 292SG/B
Sgabello bar girevole
cipendal con arpa



Art. 294SG/B
Sgabello bar girevole
cipendal modello Gondolina

GIREVOLE



Art. 297SG/B
Sgabello bar girevole Isabel
senza schienale



Art. 298SG/B
Sgabello bar
girevole Rosina

GIREVOLE



Art. 290SG/B
Sgabello bar girevole
cipendal imbottito



Art. 295SG/B
Sgabello bar girevole
cipendal senza schienale



A RICHIESTA
ANELLO CROMATO

Art. 100SG/B/A
Sgabello bar Fiorino
con anello ottone



Art. 100SG/B
Sgabello bar Fiorino



Art. 90SG/B
Sgabello bar Luigi XVI
Altezza seduta: 71 cm
(Variante: 65 cm)



Art. 90SG/BT
Sgabello bar
Luigi XVI tondo



Art. 90SG/T
Sgabello bar
Luigi XVI tre archi



Art. 101SG/B
Sgabello bar
Fiorino liscio



Art. 90SG/C
Sgabello bar Luigi XVI
c/cresta
Altezza seduta: 71 cm
(Variante: 65 cm)



Art. 20SG/B
Sgabellone bar
Luigi XVI girevole



Art. 90SG/BA
Sgabello bar
Luigi XVI America
Altezza seduta: 71 cm
(Variante: 61 cm)

mod. Luigi XVI



Art. 90PA
Panca Luigi XVI

*tre tipologie di gambe
per più soluzioni...
e gusti...*

“Nei vari stili”

Forme e misure sono una soluzione d'arredo per i vari spazi. Nella foto un esempio nello stile Luigi XVI con *panca laccata avorio e decorata in foglia oro* con tappezzeria floreale.

Art. 90PA/P
Panca Luigi XVI con gamba a pigna



Art. 90PA/C
Panca Luigi XVI con gamba a calice

Mod. Luigi XVI



Art. 90PL
Panca Luigi XVI liscia



Art. 562
Pouff tondo Luigi XVI



Art. 106SG
Pouff Luigi XVI
rettangolare



Art. 90SG
Sgabello Luigi XVI



Art. 571
Sgabello quadro Luigi XVI



Art. 565/L
Portaborse Luigi XVI



Art. 572
Sgabello ovale Luigi XVI



Art. 65SG
Pouff Venere a spillo



Art. 65PA
Panca Venere a spillo



Art. 67PA
Panca Venere a sciabola



Art. 67SG
Pouff Venere a sciabola



Art. 68SG
Pouff Venere Barocco



Art. 68PA
Panca Venere Barocco



Art. 69PA
Panca Venere Barocco c/foglia



Art. 69SG
Pouff Venere Barocco c/foglia



Art. 50
Panca Versailles



Art. 50P
Pouff Versailles



Art. 51
Panca Versailles liscia



Art. 564
Panca Ovale



Art. 270
Panca 700
un posto



Art. 271
Panca 700
due posti
imbottita

variante:
Art. 271/B Panca 700
2 posti con braccioli torniti

variante seduta
girevole



Art. 563
Panca con braccioli



Art. 561
Pouff tondo
stile Veneto



Art. 271/F
Panca 700
due posti fondo cannato



Art. 91PA
Panca Napoleone



Art. 91SG
Pouff Napoleone



Art. 567
Pouff tondo 800



Art. 260SG
Sgabello Filippo
liscio



Art. 230PA
Panca modello Natascia
2 posti



Art. 579
Sgabello Parigino



Art. 575
Sgabello tondo Parigino



Art. 574
Sgabello 700 a foglia



Art. 131SG
Sgabello Brianzolo
grande



Art. 130SG
Sgabello Brianzolo

i Poggiapiedi



Art. 577
Poggiapiedi Parigino tondo



Art. 576
Poggiapiedi 700



Art. 30SG
Sgabello Luigi XV



Art. 120SG
Sgabello Brianzolo
gamba alta



Art. 573
Poggiapiedi ovale Luigi XVI



Art. 565/T
Poggiapiedi tornito



Art. 578
Poggiapiedi ovale liscio



Art. 560
Poggiapiedi liscio

Collezione Tavoli e Tavolini

*I tavoli
si possono produrre
con misure
a richiesta
del cliente.*



Art. 66TO
Tavolo Venere ovale a boccia

IL TAVOLO VENERE A BOCCIA

*Il piano impiallacciato noce e gambe in tiglio massello,
con finitura chiara, evidenzia lo stile di questo tavolo.*

...lo Stile che arreda...

il tavolo che vorresti a casa tua...

*Questo modello si adatta ad una vasta gamma di misure.
Il modello fisso mt. 1,80x1,30, con possibilità di 1 o 3 allunghe,
da cm. 50 cadauna, per una lunghezza totale di mt. 3,30.
Aggiungendo una quinta gamba centrale si possono mettere
altre 2 allunghe per un totale di mt.4,30 x 1,30.*

VARIANTE:
Art. 602



Art. 65T
Tavolo Venere

* **varianti:**

- Piano in vetro da 15 mm sia liscio che decorato
- Piano in legno da 2,5 cm:

da laccare	(mdf + listellare)
da lucidare	(impiallacciato faggio) (impiallacciato rovere)

mod. *Venere*



Variante piano di legno



Art. 612
Venere a boccia



Art. 69T
Tavolo Venere gamba Barocco con foglia

variante Tavolo Venere Barocco con foglia

- misura da 200x100 senza piano con gambe come foto
- misura da 200x100 con basamento sotto e piano vetro liscio appoggiato
- misura da 200x100 con basamento sotto e piano vetro con decoro appoggiato
- misura da 200x100 con basamento sotto e piano legno in mdf (da laccare)
- misura da 200x100 con basamento sotto e piano legno impiallacciato faggio (da lucidare)



Art. 65T/V
Tavolo Venere a vetro*



Art. 64T
Tavolo Venere tondo
gamba piccola da 120 fisso
(**Art. 64T/A** da 120 tondo con all. da 40 cm)

I tavoli
si possono produrre
con misure
a richiesta del
cliente.



Art. 68T
Tavolo Venere gamba Barocco

variante Tavolo Venere gamba Barocco

- misura da 200x100 senza piano con gambe come foto
- misura da 200x100 con basamento sotto e piano vetro liscio appoggiato
- misura da 200x100 con basamento sotto e piano vetro con decoro appoggiato
- misura da 200x100 con basamento sotto e piano legno in mdf (da laccare)
- misura da 200x100 con basamento sotto e piano legno impiallacciato faggio (da lucidare)

mod. Luigi XV



Art. 1003TO
Tavolo ovale Luigi XV
180x105 fisso completo

Varianti:

Art. 1003TO/A
Tavolo ovale
180x105 con allunga
da 40 cm in centro

Art. 1003T
Tavolo tondo da
120 fisso completo

Art. 1003T/A
Tavolo tondo da
120 con allunga
da 40 cm in centro



Art. 601
Luigi XVI



Art. 604
Impero tornita



Art. 1001T
Tavolo Luigi XVI tondo
da 120 fisso

Varianti:

Art. 1001T/A
Tavolo tondo
d. 120 con
allunga da 40 cm in centro

Art. 1001TO
Tavolo ovale
180x105 fisso

Art. 1001TO/A
Tavolo ovale
180x105 con
allunga da 40 cm in centro

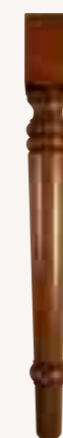


Variante:

Art. 1025T/A
Tavolo modello Francia
misure da 140x110 con allunga da 50



Art. 1025T
Tavolo modello Francia
misure da 140x110



Art. 606
Napoleone



Art. 610
Prestige



Art. 613
Venere piccola



Art. 1002T
Tavolo Luigi XVI Prestige
tondo da 120 fisso

Variante:

Art. 1002T/A
Tavolo tondo
d. 120 con allunga
da 40 cm in centro





Art. 1002TL
Tavolo tondo Luigi XVI
intrecciato d. 120 fisso

Variante:

Art. 1002TL/A

Tavolo tondo Luigi XVI
d. 120 con allunga da 40 cm
(altezza cm. 78)



Art. 850T
Tavolo tondo con gambone
centrale d. 120 fisso

Variante:

Art. 851T

Tavolo tondo con gambone centrale
da 120 con **allunga da 40**
- con piano da lucidare
- con piano da laccare

Varianti:

1405T/A	Tavolo tondo diametro 120 con gambone a 3 gambe ed allunga da 40 e piano liscio
1406T	Tavolo tondo diametro 120 con gambone fisso e piano Fiorino
1406T/A	Tavolo tondo diametro 120 con gambone a 3 gambe ed allunga da 40 e piano Fiorino
A RICHIESTA CON DUE GAMBONI (su piano ovale)	



Art. 1405T
Tavolo tondo d.120
gambone a 3 gambe fisso e piano liscio



Art. 1415T
Tavolo tondo d. 120 fisso
piano liscio, gambone e
piatto a foglia fisso

Varianti:

1415T/A	Tavolo tondo diametro 120 con allunga da 40 con piano liscio, gambone e piatto foglia
1416T	Varianti con piatto liscio d. 120 tondo fisso
1416T/A	Varianti con piatto liscio d. 120 tondo con allunga da 40 cm
1417T	Varianti con piatto edera d. 120 tondo fisso
1417T/A	Varianti con piatto edera d. 120 tondo con allunga da 40 cm



Art. 1425T

Tavolo tondo d. 120 fisso con piano fiorino, gambone fiorino e piatto liscio

Varianti:

Art. 1425T/A

Tavolo tondo d. 120 con allunga da 40 cm con piano fiorino, gambone fiorino e piatto liscio



con piatto edera
(**Art. 1426T** per tavolo fisso d.120)
(**Art. 1426T/A** per tavolo tondo da 120 con allunga da 40 cm)



Art. 1440T

Tavolo tondo d. 120 fisso con piano fiorino e gambone a quercia

Varianti:

Art. 1440T/A

Tavolo tondo diametro 120 con allunga da 40 con piano fiorino e gambone a quercia

Art. 1441T

VARIANTE piano liscio da 120 fisso

Art. 1441T/A

VARIANTE piano liscio da 120 allunga da 40 cm



A RICHIESTA CON PORTA ALLUNGHE

Art. 1010T

Tavolo Impero misura 320x110 con due allunghe da 60 con quinta gamba in centro (altezza cm. 80)

VEDI PAG. 82-83

“Un’idea d’arredamento”



mod. Country



Art. 400T
Tavolo Lilly
170x90 con 2 allunghe da 40 cm

Variante:
Art. 401T
Tavolo Lilly 100x100 a libro



Art. 603
Souvrette



Art. 604
Impero tornita



Art. 605
Cantù



Art. 606
Napoleone



Art. 607
Vittoriana



Art. 608
Sciabola



Art. 611
800'

Collezione Tavoli



Art. 410T
Tavolo Country
170x90 con 2 allunghe da 40 cm

Varianti:

411T	Tavolo Country 100x100 a libro
412T	Tavolo Country 140x85 con 2 allunghe da 40cm
413T	Tavolo Country 120x120 con 2 allunghe da 40cm

mod. Decò



Art. 1300T/A
Tavolo Decò misura da 180x100
con due allunghe da 45 in un lato

Varianti:

1300T	Tavolo Decò misura da 180x100 fisso
1301T	Tavolo Decò misura da 160x100 fisso
1301T/A	Tavolo Decò misura da 160x100 con due allunghe da 45 in un lato

mod. Venere

mod. Decò



Art. 1310TAV
Tavolino Decò a sciabola da 80x80



Art. 1320TAV
Tavolino Decò a sciabola piccolo da 40x40



Art. 65TAV
Tavolino Venere 90x90



Art. 65TAV
Tavolino Venere 90x90



Art. 420TAV
Tavolino intarsio misura da 130x70 (altezza cm. 50)



Variante:
Art. 421TAV
Tavolino intarsio misura da 90x90 (altezza cm. 50)

varianti:		
- Piano in vetro da 15 mm sia liscio che decorato		
- Piano in legno da 2,5 cm:	da laccare	(mdf + listellare)
	da lucidare	(impiallacciato faggio) (impiallacciato rovere)
- Gambe adatte sia per il piano di legno che per il vetro		
I TAVOLINI SI POSSONO PRODURRE CON MISURE A RICHIESTA DEL CLIENTE		



Variante piano legno

mod. Venezia



Art. 430TAV
Tavolino Venezia misura 90x90 (altezza cm. 50)



Variante:
Art. 431TAV
Tavolino Venezia misura da 130x70 (altezza cm. 50)



Art. 860TAV
Tavolino tondo con gambone centrale (misura da 80 tondo altezza cm. 80)



Art. 705T
Tavolino ovale Fiorino da 100x55 h cm. 50



Art. 1/51
Tavolino Barocco rettangolare 130x62



Art. 704T
Tavolino Fiorino tondo da 60 h cm. 55



Art. 04T
Tavolino Luigi XVI tondo
d. 60 cm intrecciato h cm. 55



Art. 05T
Tavolino Luigi XVI ovale
120x60 cm intrecciato h cm. 51



Art. 06T
Tavolino Luigi XVI quadrato
da 120x120 cm con pianetto sotto h cm. 55



Art. 07T
Tavolino Luigi XVI rettangolare
da 120x60 cm con pianetto sotto h cm. 55



Art. 230TAV/V
Tavolino mod. Natascia
variante vetro 105 x 55 h cm. 50



mod. Natascia



Art. 230TAV
Tavolino mod. Natascia
105 x 55 h cm. 50



Art. 08T
Tavolino Luigi XVI rettangolare
da 60x40 cm intrecciato h cm. 55



Art. 90TR
Tavolino Luigi XVI
da 105x105 cm con piano in Rovere h cm. 41



Art. 2002 SP
Specchiera Barocco
grande 200x90



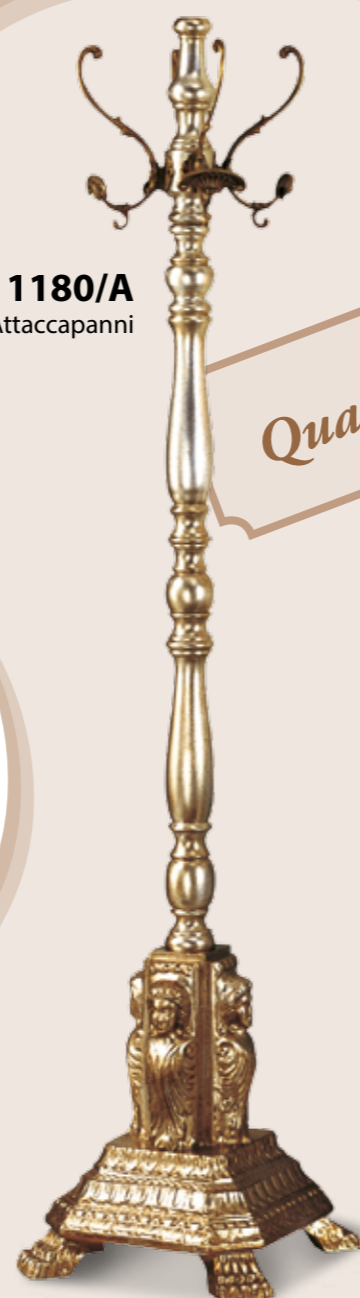
Art. 2003 SP
Specchiera Barocco
piccola 94x74



Art. 2005 SP
Specchiera ovale Heden 88x68



Art. 1200
Carrello portavivande



Art. 1180/A
Attaccapanni

Qualità e Stile



Art. 2010SP
Specchiera Decò 91x71



Art. 2020S
Specchiera

Art. 2020C
Consolle



Art. 2001SP
Specchiera Venere 200x90